



iME1

Fonction

Compteurs d'énergie numériques destinés au sous-comptage de l'énergie active (rms) consommée par un circuit électrique monophasé.

iME1

Compteur d'énergie monophasé.

iME1z

Compteur d'énergie monophasé avec compteur partiel.

iME1zr

Compteur d'énergie monophasé avec compteur partiel et report à distance d'impulsions de comptage (sortie impulsionnelle).

Références

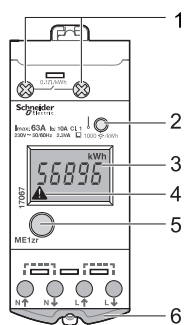
Type	Calibre (A)	Tension (V CA)	Tolérance (V CA)	Largeur en pas de 18 mm	Référence
Circuit monophasé (1P + N)					
iME1	63	230	±20	2	A9M17065
iME1z	63	230	±20	2	A9M17066
iME1zr	63	230	±20	2	A9M17067

Caractéristiques principales

	iME
Classe de précision	1
Fréquence	48/62 Hz
Consommation	2,5 VA
Température d'utilisation	-25 °C à +55 °C
Raccordement par bornes à cage	bornes supérieures : 6 mm ² bornes inférieures : 16 mm ²
Conforme à la norme	CEI 61557-12 : - PMD/DD/K55/1 CEI 62053-21 (précision)
Cache-vis plombables	oui

Caractéristiques spécifiques

	Caractéristiques spécifiques iME1, iME1z en iME1zr		
	iME1	iME1z	iME1zr
Mesure directe	jusqu'à 63 A		
Voyant de comptage et d'activité (jaune)	1000 éclairs par kWh		
Témoin d'erreur de câblage	inclus		
Compteur total (capacité maxi) sur une phase	999,99 MWh		
Affichage du compteur total	en kWh ou MWh avec 5 chiffres significatifs. Sans virgule en kWh ; 2 chiffres après la virgule en MWh		
Compteur partiel (capacité maxi) sur une phase avec remise à zéro (RAZ)	-	99,99 MWh	
Affichage du compteur partiel	-	en kWh ou MWh avec 4 chiffres significatifs. Sans virgule en kWh ; 2 chiffres après la virgule en MWh	
Report à distance	-	-	par contact impulsionnel NO : - tension d'isolement TBT : 4 kV, 50 Hz - 18 mA/24 V CC, 100 mA/230 V CA - 1 impulsion de 200 ms (fermeture du contact) par kWh



iME1zr

Description

iME1, iME1z, iME1zr

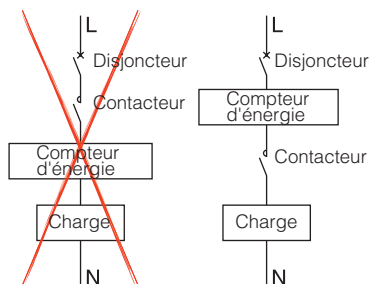
- 1 Sortie impulsionnelle de report à distance (iME1zr).
- 2 Voyant de comptage clignotant.
- 3 Afficheur du compteur total ou partiel (iME1z, iME1zr).
- 4 Témoin d'erreur de câblage.
- 5 Bouton poussoir : affichage du compteur total ou partiel, remise à zéro du compteur partiel (iME1z, iME1zr).
- 6 Cache-vis plombables.

Installation

- le produit est IP40 pour sa face avant et IP20 pour le boîtier.
- son installation doit être adaptée aux conditions d'utilisation.
- en extérieur la protection ne doit pas être inférieure à un IP65.

Utilisation avec un contacteur

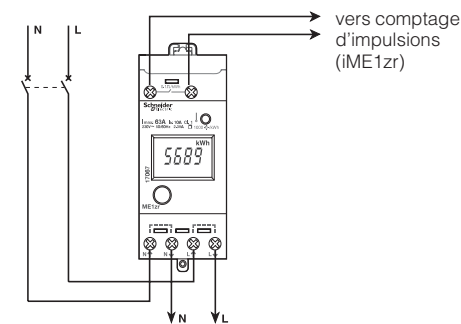
Un appareil de mesure est normalement alimenté en permanence. Dans le cas d'une alimentation non permanente (commutation de charges) il est recommandé de mettre l'organe de coupure en aval de l'appareil de mesure pour limiter les perturbations sur les entrées du module. Ces perturbations, surtout sur des charges selfiques, peuvent entraîner un vieillissement prématuré de l'appareil. Il faut aussi éloigner l'appareil de mesure de l'organe de coupure pour limiter les risques de perturbation.



Exemple : compteur sur une commutation de charge.

Raccordement

Circuit monophasé



iME1 / iME1zr.

Dimensions

Compteurs d'énergie iME1, iME1z, iME1zr

